

ORIZZONTI UNESCO

TRA AGLIANO E CASTELNUOVO

I paesaggi della via del mare

Studio per la valorizzazione e la riqualificazione paesaggistica

Analisi del paesaggio

TAVOLA 4 - Le qualità e le criticità

Scala 1:10000

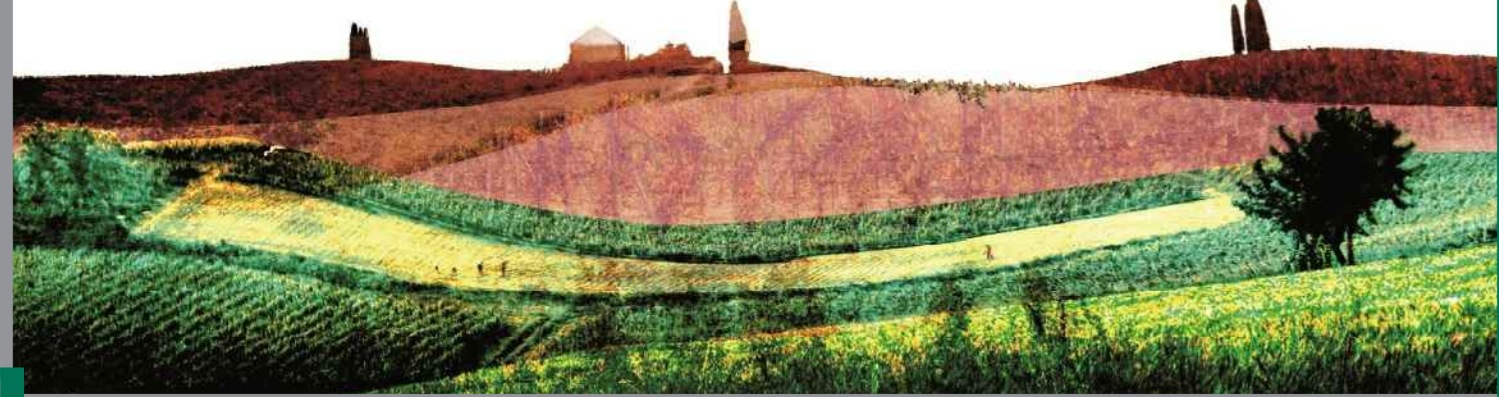
Pierluigi Ramello, architetto
Ernesto Doglio Cotto, agronomo

Collaboratori:
Marco Graziano, pianificatore territoriale
Tiziana Valente, grafico

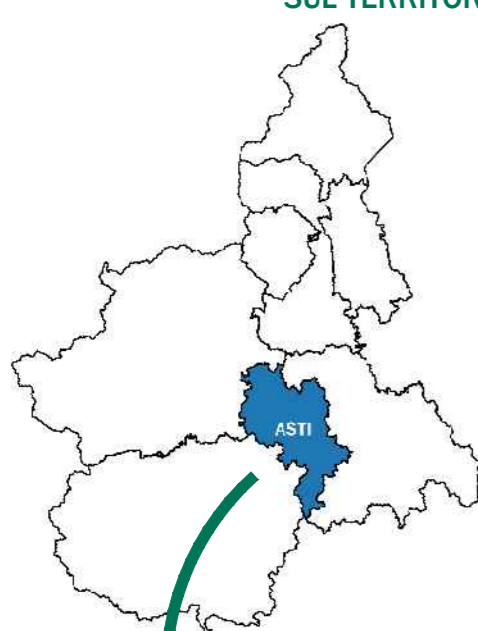
Gruppo di lavoro Regione Piemonte
Arch. Giovanni Paludì
Arch. Marina Bonaiuto
Arch. Elisa Olivero
Geol. Paola Magosso

Comune di Castelnuovo Calcea (capofila)
Geom. Marco Marchisio

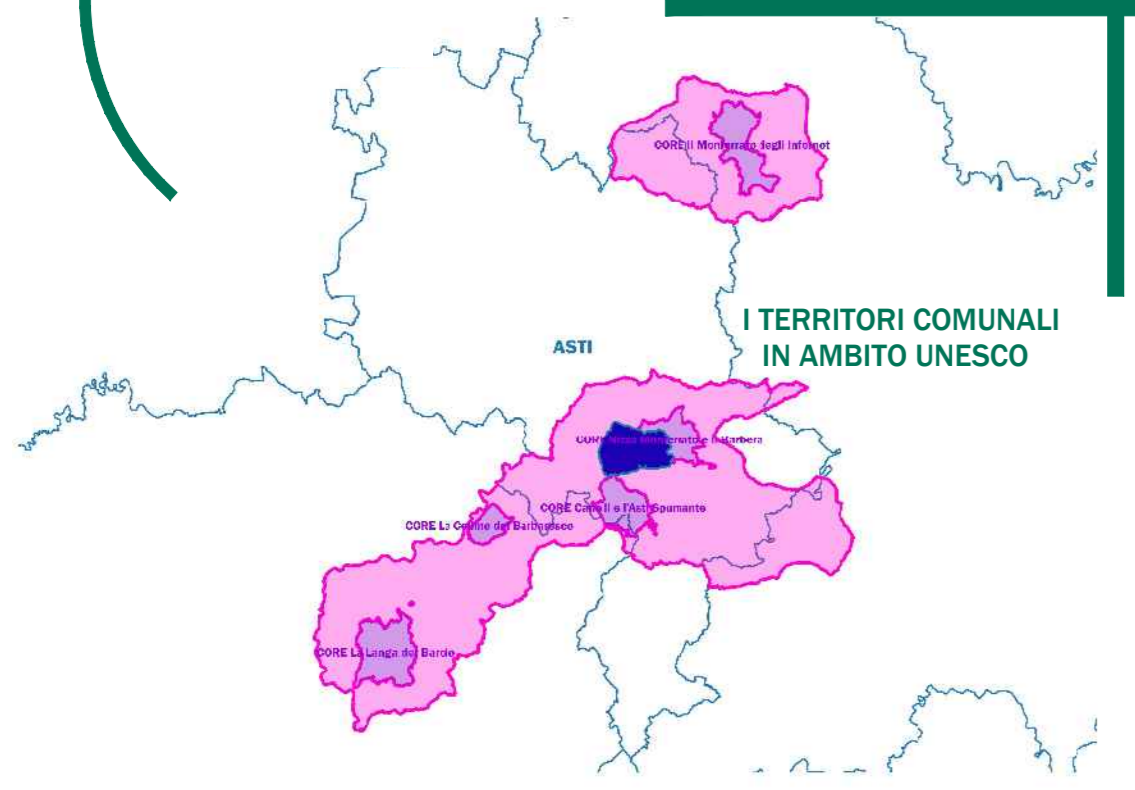
Comune di Agliano Terme
Dott.ssa Gabriella Gentile



INQUADRAMENTO GENERALE SUL TERRITORIO REGIONALE

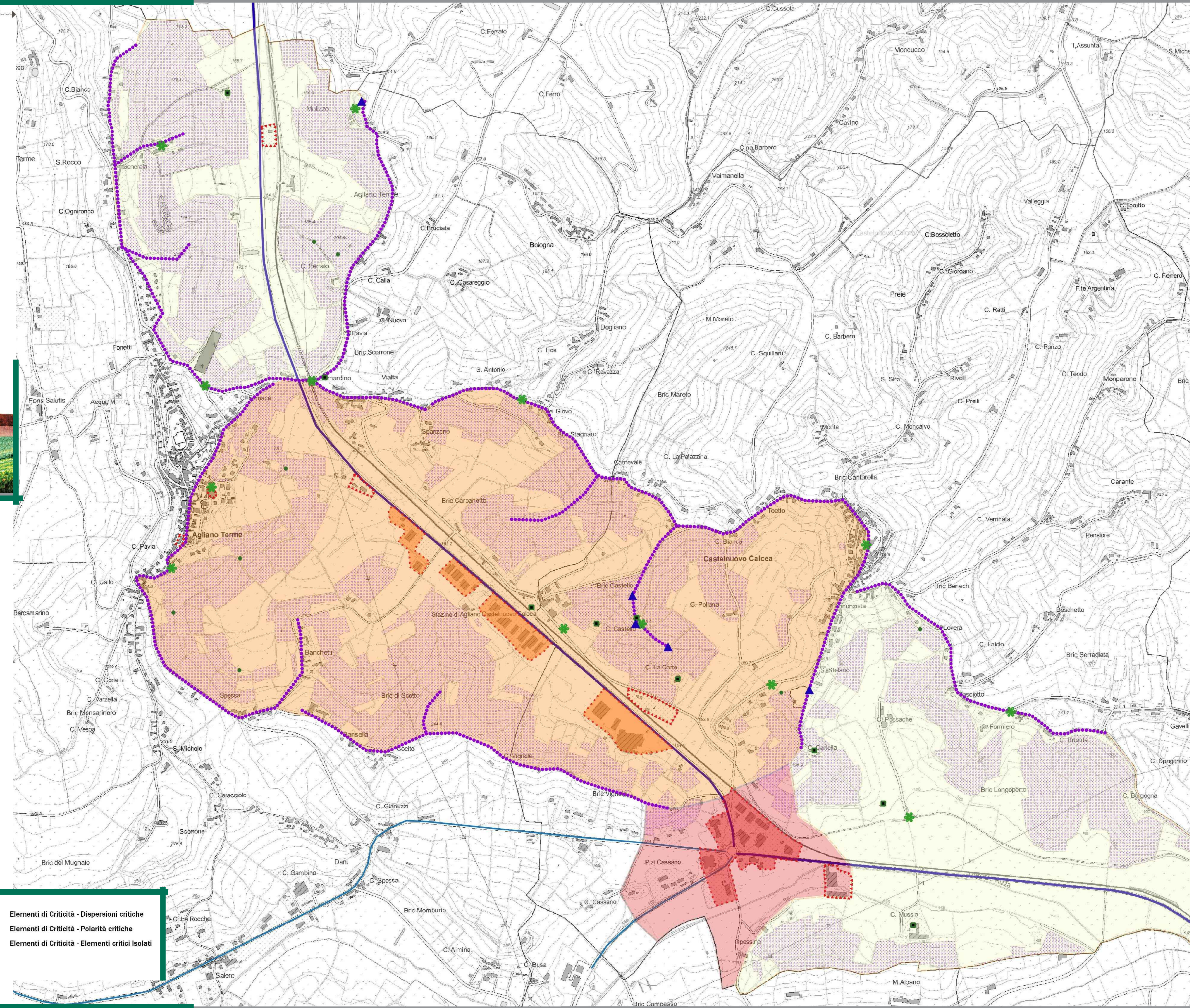


I TERRITORI COMUNALI IN AMBITO UNESCO

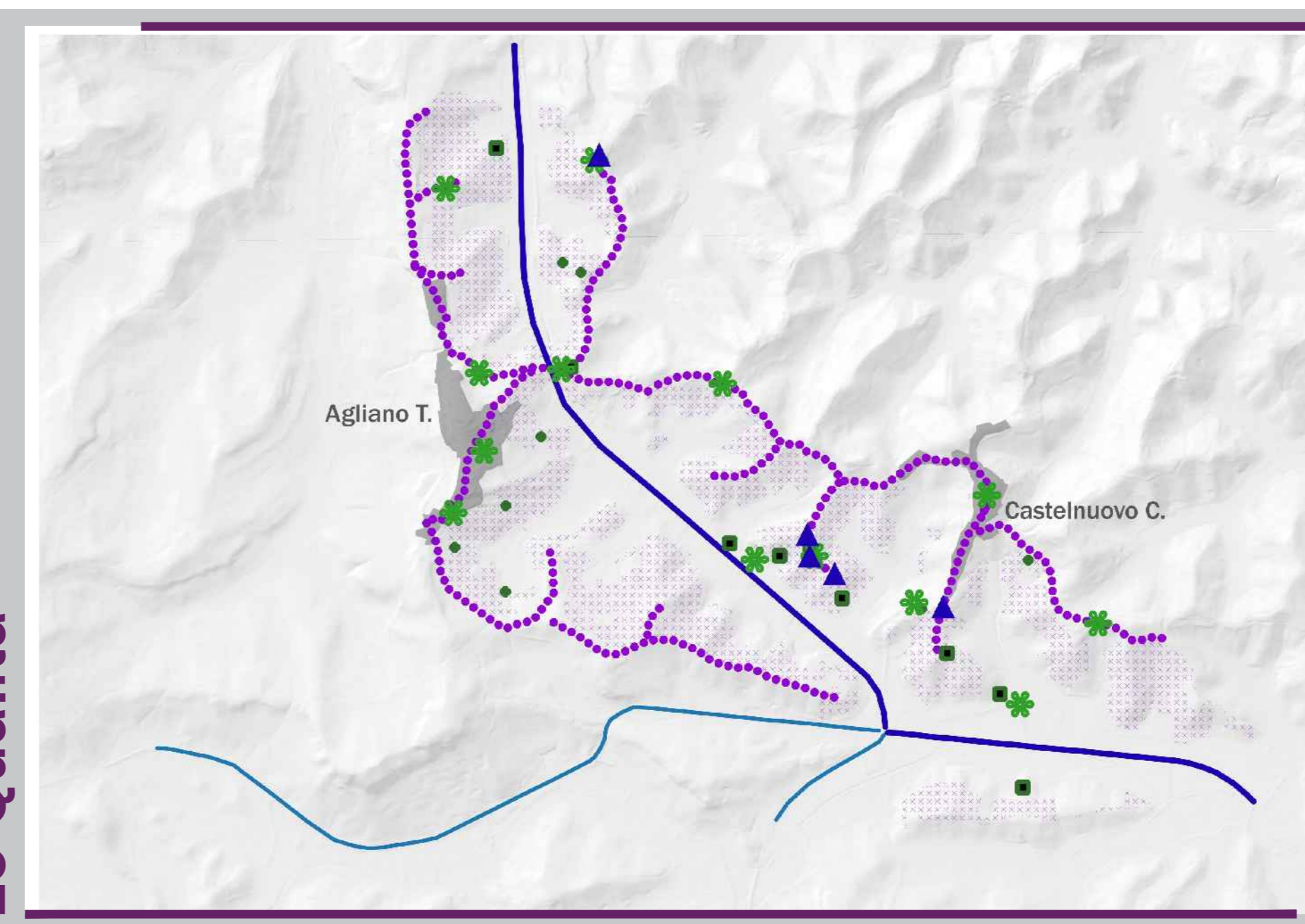


LEGENDA

- Fulcri Visuali
- Belvedere
- Elementi caratterizzanti - Edifici isolati di valore paesaggistico
- Elementi caratterizzanti - Giobot
- Profili paesaggistici e quinte sceniche
- Elementi di Valore a Tessitura - La trama dei vigneti
- Elementi di Criticità - Dispersioni critiche
- Elementi di Criticità - Polarità critiche
- Elementi di Criticità - Elementi critici isolati



Le Qualità



Elementi di Qualità Paesaggistica Puntuali



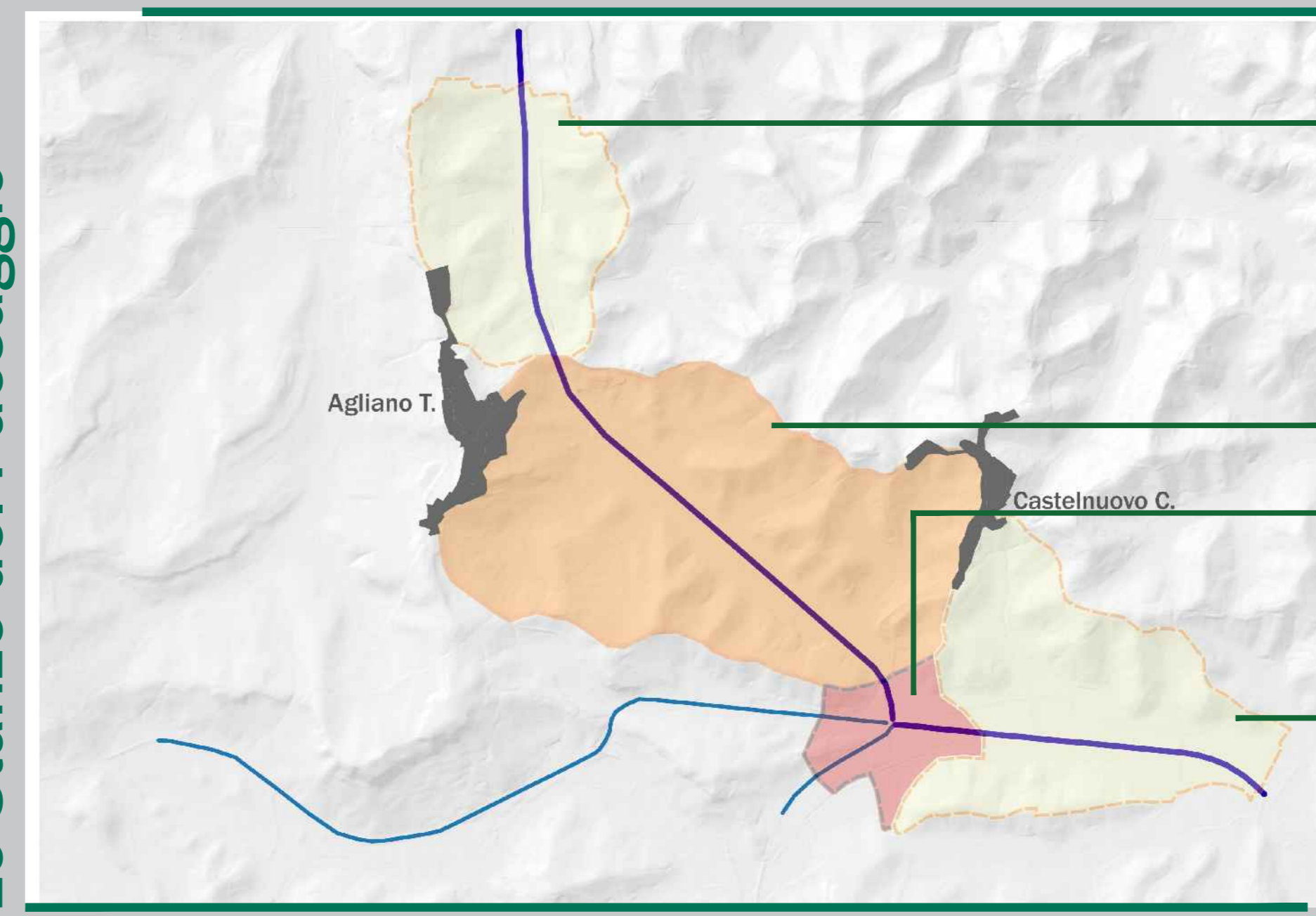
I profili Paesaggistici e le Quinte Sceniche



Elementi di caratterizzazione paesaggistica a tessitura



Le Stanze del Paesaggio



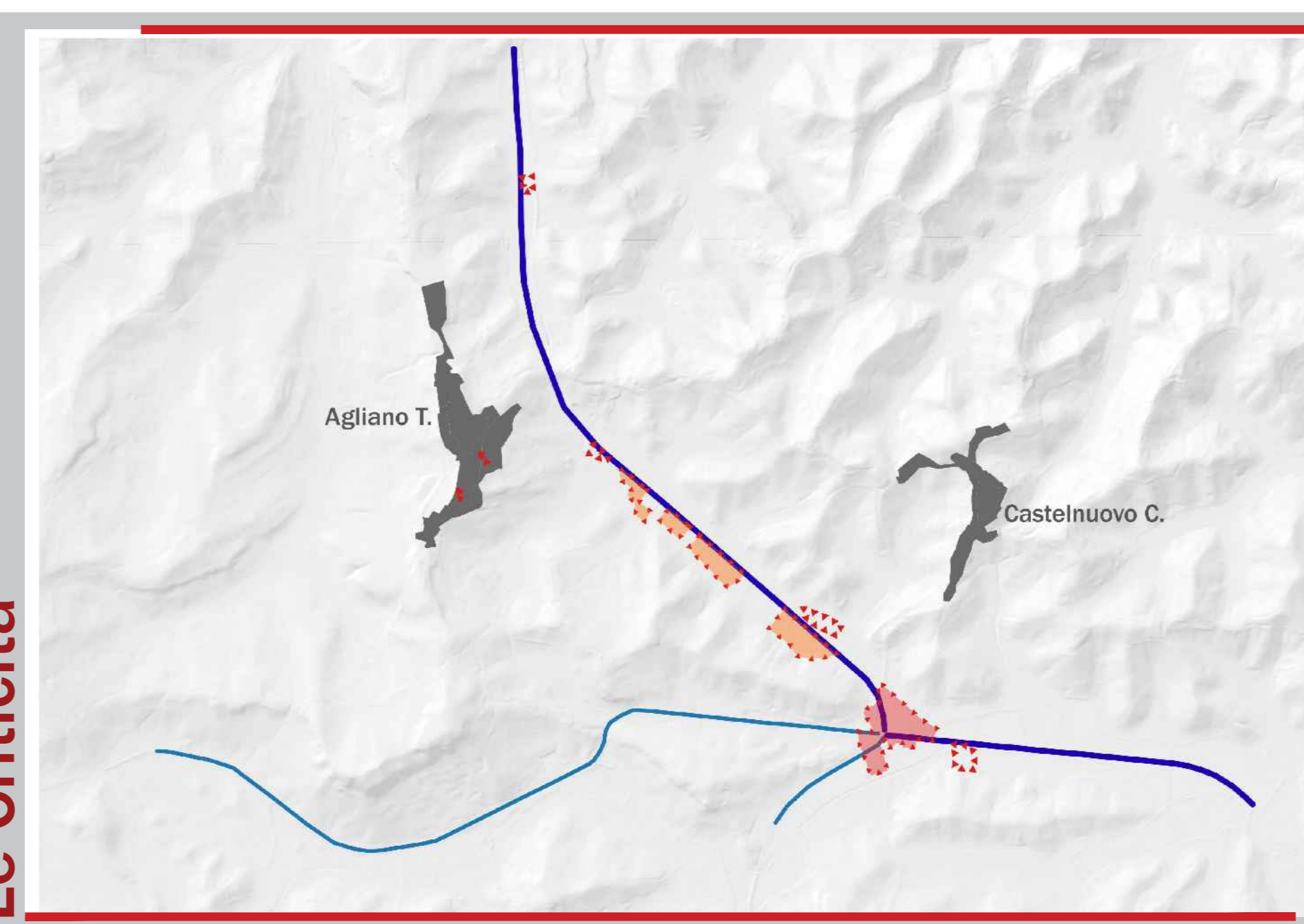
Stanza del Paesaggio: Anfiteatro della Generala: Caratterizzazione paesaggistica dominata dal tessuto agrario e da pochi elementi isolati.

Stanza del Paesaggio: Il fondovalle della Asti-Mare Caratterizzazione paesaggistica dominata dalla viabilità principale, importante presenza di dispersione produttiva, i versanti collinari, e i profili rimangono come elementi forti.

Stanza del Paesaggio: Il nodo Opessina: Caratterizzazione di nodo infrastrutturale, dominato da fenomeni edilizi legati al commercio, edificato privo di trama leggibile e completamente slegato alle matrici territoriali

Stanza del Paesaggio: Il rio Nizza Caratterizzazione paesaggistica dominata dal profilo collinare nord e da ampie aperture verso la piana a sud, alcuni edifici isolati e viste sui fulcri

Le Criticità



Elementi di Criticità di Modesta entità



Elementi di Criticità a matrice lineare, dispersione produttiva



Elementi di Criticità a Carattere polare, poli misti senza funzioni territoriali definite

